

# 売倉庫

# 890万円

所在地	松阪市大口町		駐車場		現況	空
物件所在地	三重県松阪市大口町 233		引渡可能時期	相談	築年月	1991年12月
			総戸数		土地権利	所有権
交通	近鉄山田鳥羽志摩線 松阪 徒歩25分		都市計画	市街化区域	用途地域	1種住居
			施工会社			
建物名	大口貸店舗兼貸倉庫		接道状況 (角地・間口)			
土地面積	公簿 366.00㎡	私道面積 (共有持分)		設備	B・T別,トイレ,プロパンガス	
建ぺい率	60%	容積率	200%			

建物延面積  
352.24㎡

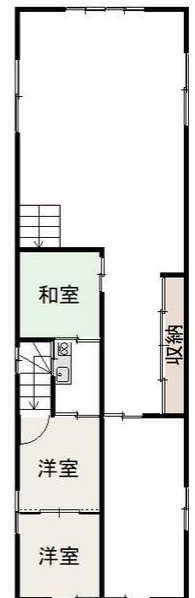
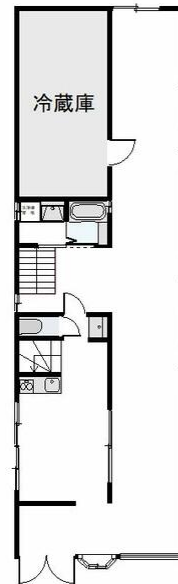
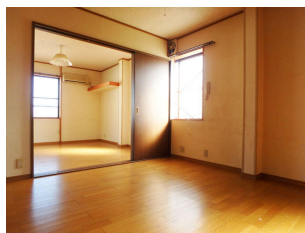
築年月  
1991年12月

引渡可能時期  
相談

## チェックポイント！

- I T 重説対応物件 ● B・T別 ● トイレ ● プロパンガス

★駐車場には車が、4～5台駐車可能。  
工場・事務所などに最適な物件です！  
★室内丁寧にお使いです



構造・規模	鉄骨造 2階建/2階部分	建物延面積	352.24㎡	間取り タイプ	
備考	地勢：平坦 利用駅1：名松線 松阪 徒歩28分 利用駅2：紀勢本線 松阪 徒歩28分				

## 東海不動産株式会社 売買部署

infosheet 物件番号 69785484018

三重県知事免許 (2) 第 3493号  
〒515-0017 三重県松阪市京町 212-5

☎ 0598-23-1068 fax 0598-23-0078

定休日：年末年始

■取引態様：専任媒介